

LRT 2026年の動向

令和8年3月15日

(一財)地域公共交通総合研究所 研究員
NPO法人 名古屋レール・アーカイブス 理事長

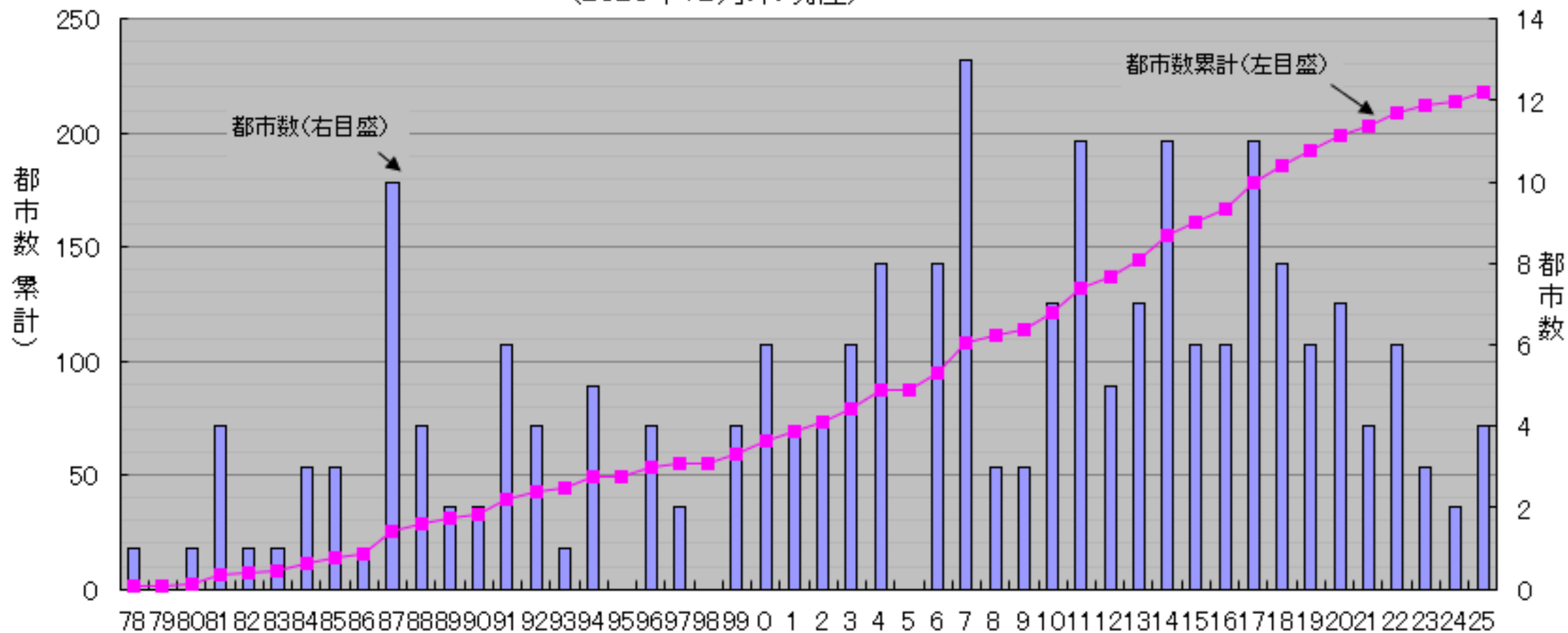
服部重敬

2024年以降のLRTの開業都市

	国	都市名	開業日	路線長	分類	備考
2024年	オーストラリア	パラマツタ	2024.12.20	12.0	LRT	13 CAF Urbos 100 7車体45m
2025年	ベルギー	リエージュ	2025.4.28	11.7	LRT	20 CAF Urbos 100 7車体45m
	北朝鮮	元山(Wonsan)	2025.6.24	10.7	SC	単線ループ
	デンマーク	コペンハーゲン	2025.10.26	13.1	LRT	Avenio tbane Ishøj - Rødovre Nord
	中国	済南(山東省)	2025.12.30	36.1	LRT	11駅 車両はCRRC青島四方機関車車両有限公司

2025年末までに217都市が開業

1978年以降のLRT開業都市数
(2025年12月末現在)



2020年以降の中国のLRT開業都市

年	国	都市	開業年月日	路線長	車両・特徴	備考
2020	中国	天水(甘肅省)	2020.5.1	12.9	LRT	有軌電車示範線 架線レス
	中国	紅河州(蒙自)(雲南省)	2020.10.1	13.1	LRT	2020.10.30 有料試運営 2023.1 正式運行 架線レス 2024.7.25 メンテナンスを理由に休止 乗客数 800人/日程度
	中国	三亜(海南省)	2020.10.10	3.9	ストリートカー	仮開業 2019.1.1 全線開業 8.4km
	中国	徳令哈(青海省)	2020.5	14.4	LRT	試運営 2021年4月 試運営中止 高地による安全性の懸念
	中国	北京(亦庄)	2020.12.31	11.9	LRT	Dinghaiyuan - Quzhuang
2021	中国	文山州(雲南省丘北県普者黒)	2021.5.15	14	LRT	架線レス 蓄電池駆動
	中国	嘉興(浙江省)	2021.6.25	11.2	LRT	架線レス スーパーキャパシタ搭載 デモンストレーションセクション 建設から運行開始まで1年 7路線98kmの計画
	中国	昆明(長水空港)	2021.7.26	1.9	LRT	CRRC諸暨 3本 スーパーキャパシタ 架線レス
	中国	佛山(広東省)	2021.8.18	9.8	LRT	南海区新型公共交通系統試験段 燃料電池
2022	中国	南平(福建省)	2022.1.1	26.2	LRT	武夷新区 2021年6月16日試運営
	中国	黄石(湖北省)	2022.12.28	26.9	郊外線形	
2023	台湾	台北(新北市新店区/安坑)	2023.2.19	7.5	LRT	安坑輕軌 十四張~双城間 9駅
2025	中国	済南(山東省)	2025.12.30	36.1	LRT	11駅

廃止された路面電車



上海(張江有軌電車) 2023年6月1日廃止

珠海 2021年1月22日 休止
2024年5月7日 廃止



北欧のLRT

国名	都市名	開業年月日	運行系統	路線長	備考
フィンランド	ヘルシンキ	1891.6.21		51km	
		2023.10.21	L15	25km	
		2024.8.12	L13	4.3km	
	タンペレ	2021.8.9	1,3	20.8km	
スウェーデン	イエーテボリ	1879.9.24		80km	
	ストックホルム	1877.7.10	ノッケビー線	5.7km	開業日はストックホルム市内線
		2000.1.8	30/31	20km	2021.12.11 全線開業
		1914.10.24	リディングゲ線	9.2km	2015.10.24 全線更新、車両置き換え
		2010.8.23	7	3.5km	2018.9.3 都心部へ0.4km延伸
	ノーショーピング	1904.3.10		17.5km	
	ルンド	2020.12.12		5.5km	
デンマーク	オーフス	2017.12.21	L1.L2	12km	2019.4.30 L1運転開始
	オーデンセ	2022.5.28		14.5km	
	コペンハーゲン	2025.10.26		13.1km	
ノルウェー	オスロ	1875.10.6		42.5km	
	トロンハイム	1901.12.4		8.8km	
	ベルゲン	2010.6.22	1,2	28.4km	

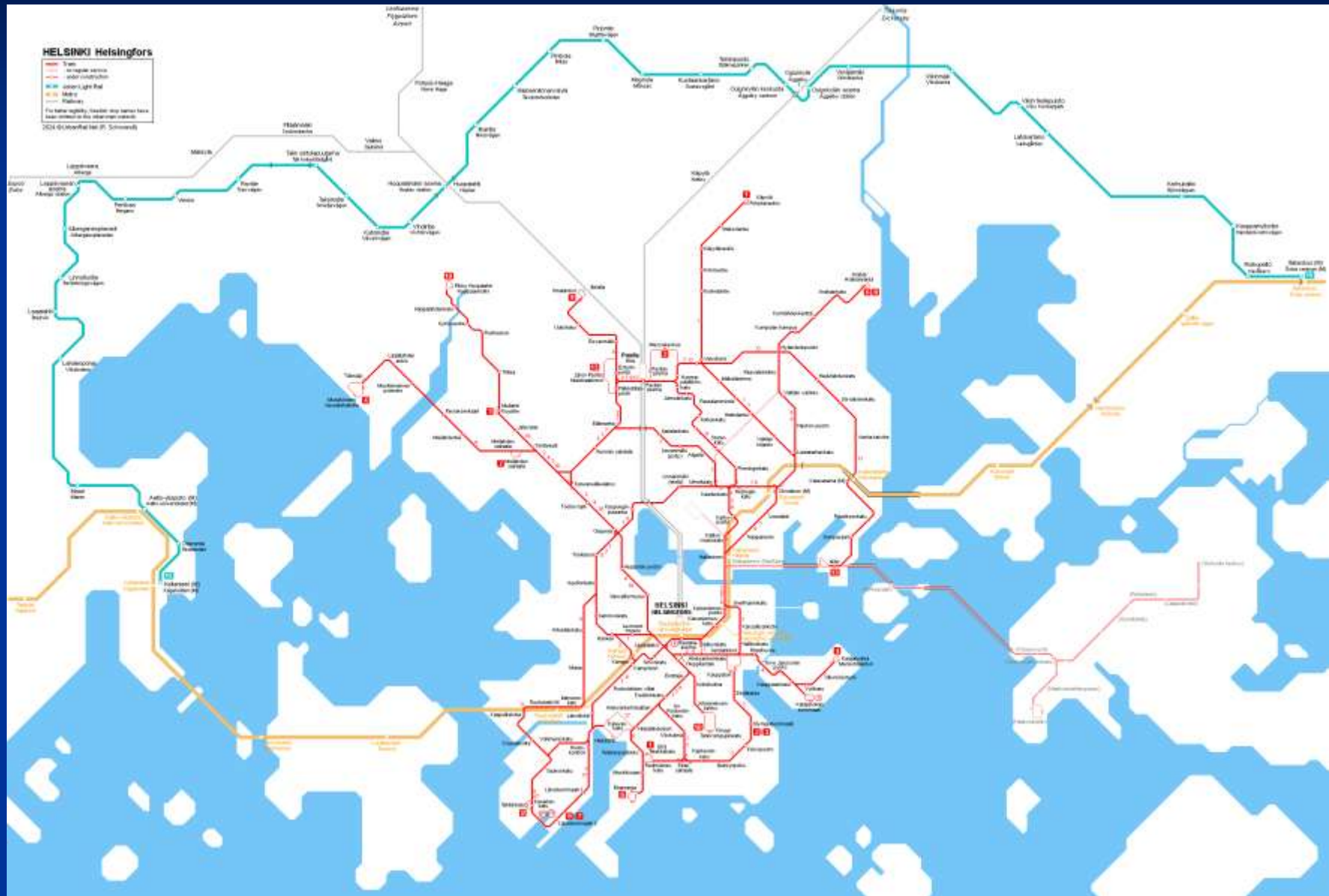
北欧のLRT



フィンランドの運賃收受システム

国		フィンランド	
都市名		ヘルシンキ	タンペレ
事業者名		HSL (Helsingin Seudun Liikene/ ヘルシンキ地域交通局)	Nysee(タンペレ地域交通局)
運賃体系		ゾーン制 (A,B,C,D)	ゾーン制(A,B,C)
運賃 收受 方法	スマホアプリ	スマホのHSLアプリでQRコード乗車 券表示・有効化して使用	スマホのNysee MobileアプリでQRコー ド式乗車券を購入・車内で有効化して使 用
	タッチ決済	ゾーンを選んで端末にタッチ	自動的にAまたはA+Bゾーンを課金
	その他	券売機はあるが限られる。現金非対応	コンビニ (R-kioski) で乗車券発売

ヘルシンキ(フィンランド)のLRT路線



ヘルシンキ(フィンランド)の新規LRT



2023年10月21日
ヨケリ・ライトレール(Raide-Jokeri) L15
25km 開業

2024年8月12日
ウォーターフロント路線 L13 4.3km 開業
車両はシュコダ・トランスポーターション
フォアシティ・スマート・アーティックX34(1m軌間)



ヘルシンキの運賃収受

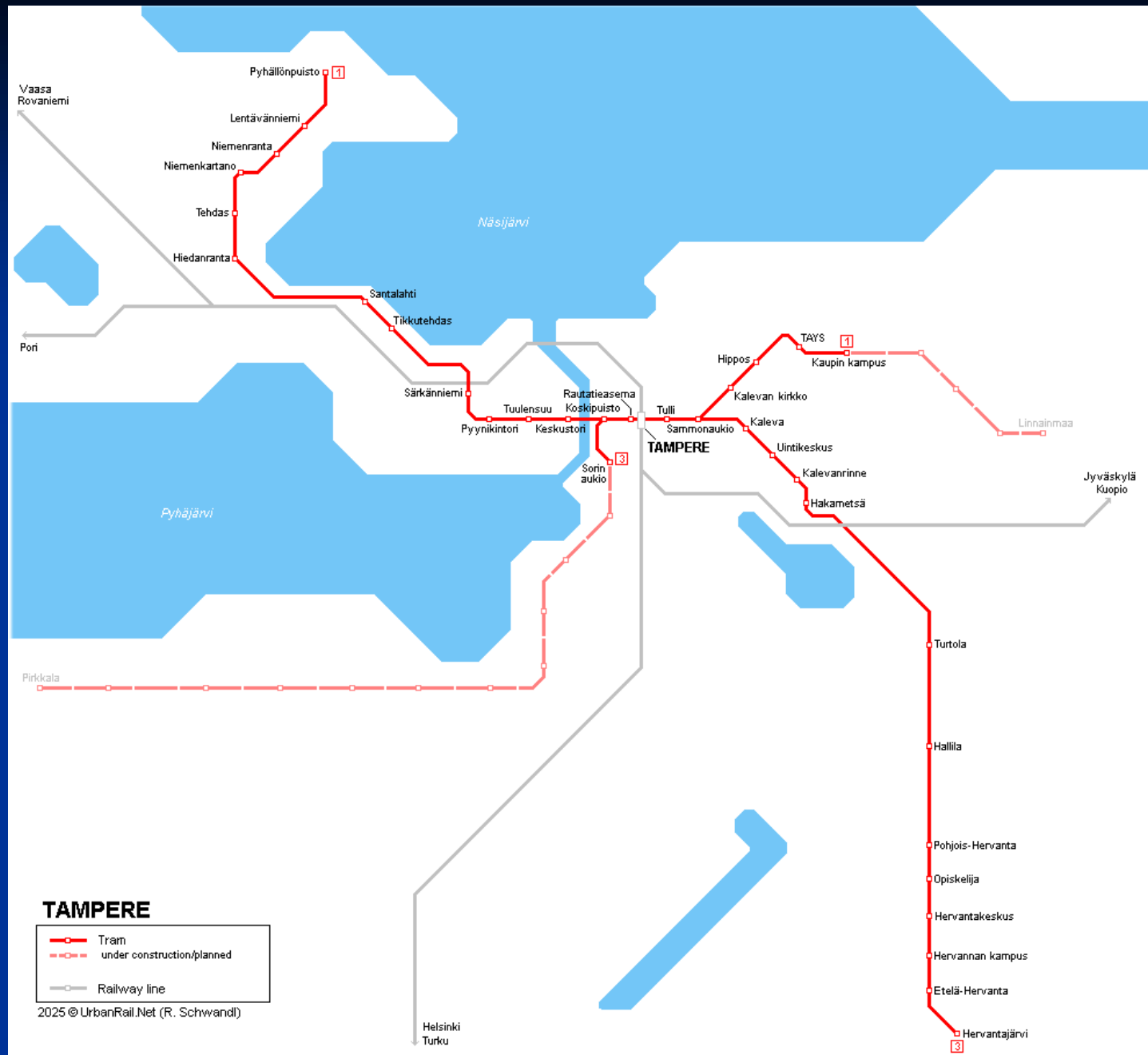


車内と地下鉄駅のリーダライタ



タンペレ 路線図

2021年8月9日 20.8km
開業



タンペレ(フィンランド)のLRT



2021年8月9日 20.8km 開業
シュコダ・トランステック フォアシティ・スマート・アーティックX34(1435mm)

タンペレの運賃收受



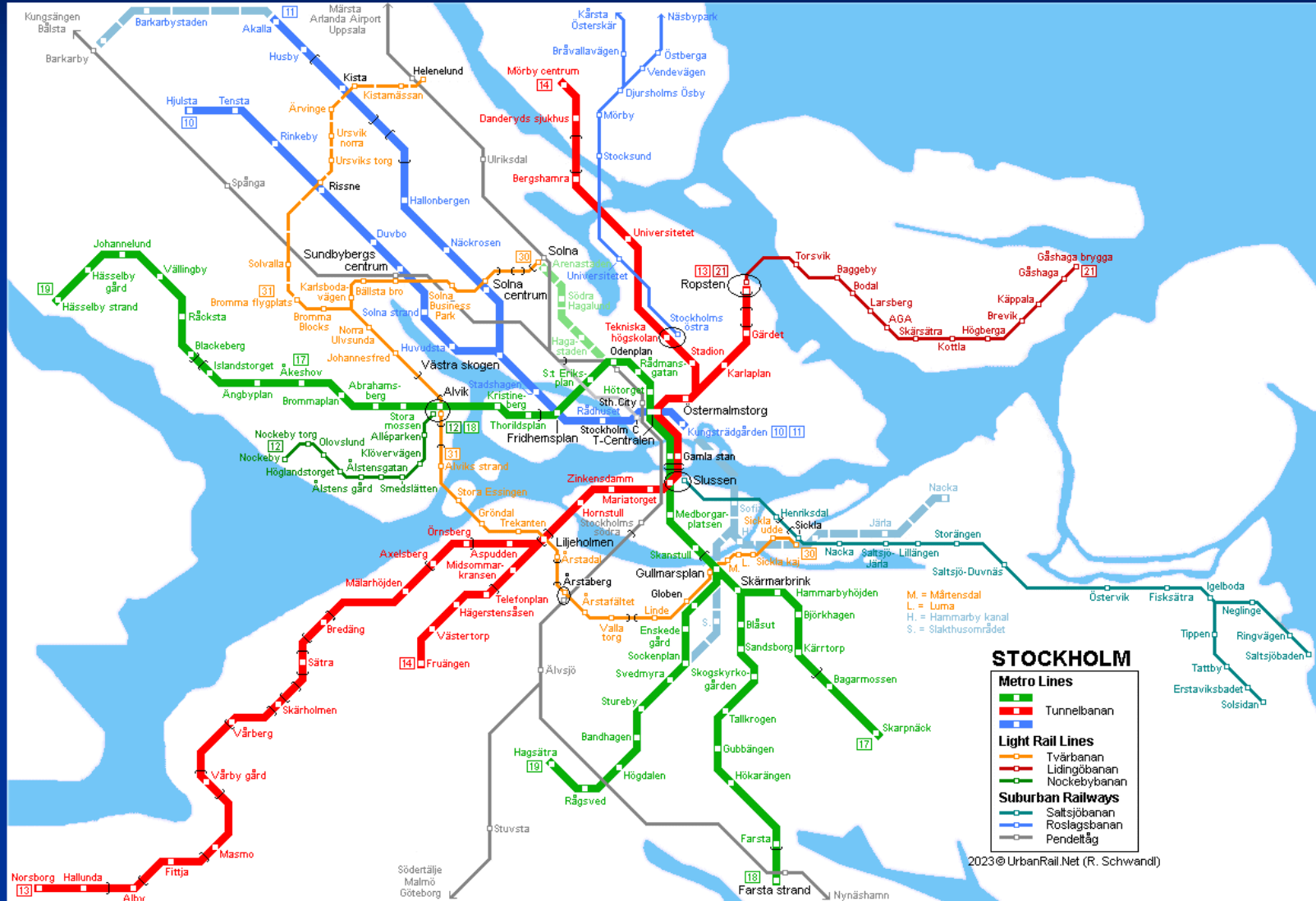
タッチ決済のほか、QRコードの読み取りも可



スウェーデンの運賃收受

国	スウェーデン		
都市名	ストックホルム	ルンド	
事業者名	SL (Storstockholms Lokaltrafik)	Skånetrafiken(スコーネ県交通局)	
運賃体系	均一制	ゾーン制(ルンドは1ゾーン)	
運賃 收受 方法	スマホアプリ	スマホのSL-Journey Planner and ticketsアプリで購入・有効化して使用	スマホのSkånetrafikenアプリで購入、QRコード式乗車券
	タッチ決済	停留場にリーダー・ライター設置。7系統は車内・停留場にリーダー・ライターはなく、カード決済不可	車内のカード決済可
	その他	プリペイド式ICカードのSL Accessカードあり。地下鉄駅で発売	駅券売機、コンビニで発売

ストックホルムの地下鉄とTvärbanan (トヴェルバナナ)



ストックホルム 7系統 3.5km 路線図



ストックホルム（スウェーデン）のLRT

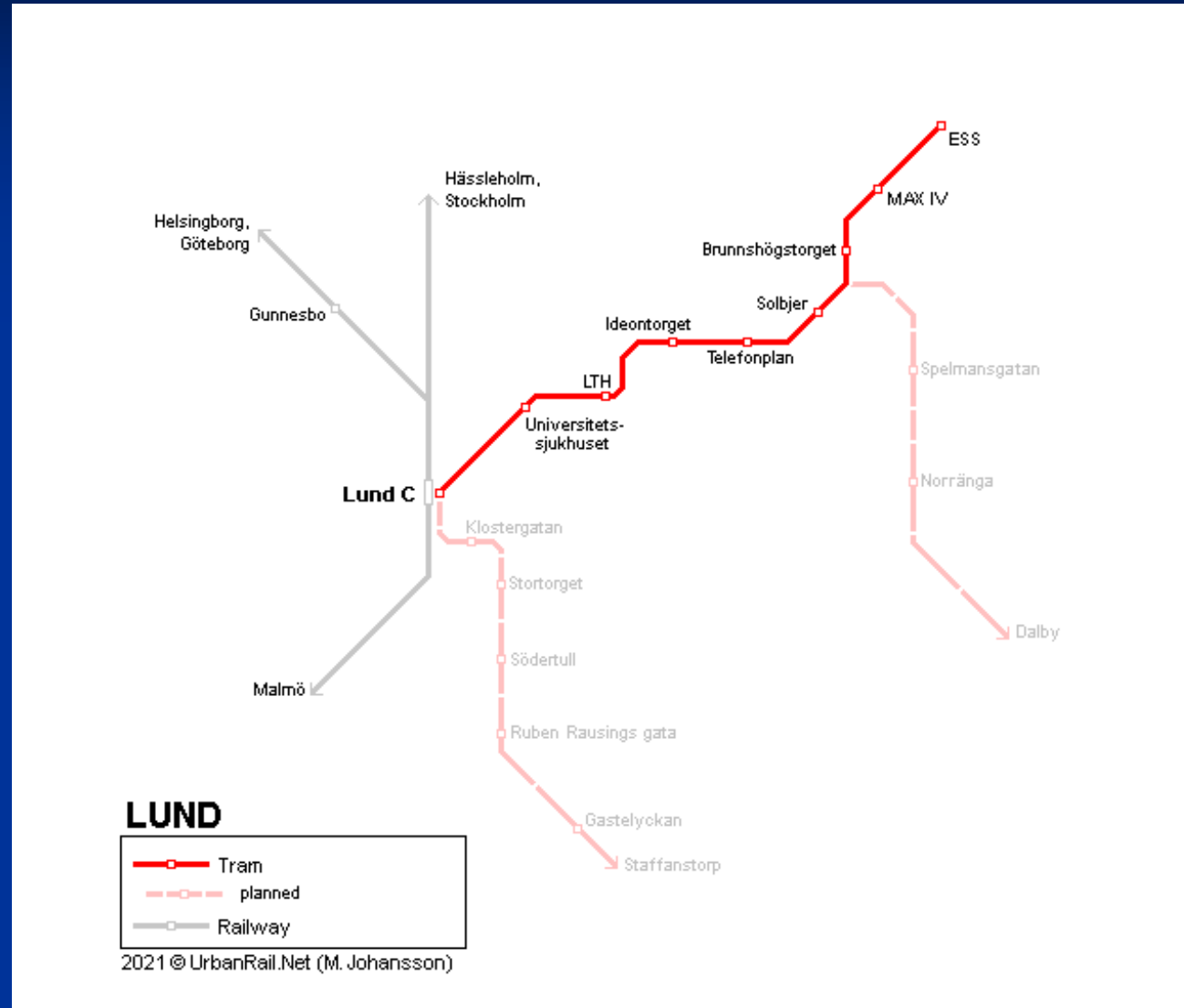


都心部への7系統（2010年8月23日 0.4km延伸）

2000年1月 Tvärbanan（トヴェルバナナ）
20km 開業



ルンド(スウェーデン)路線図



路線長 5.5km

ルンド(スウェーデン)のLRT



ルンド駅前、まっすぐにトランジットモールが伸びる

郊外は長閑な光景がひろがる



ルンドの運賃收受



クレカタッチが可能

デンマークの運賃収受システム

国		デンマーク		
都市名		オーフス	オーデンセ	コペンハーゲン
事業者名		Midttrafik((デンマーク中部地域交通))	Odense Letbane (オーデンセ・ライトレール)	Hovedstadens Letbane (首都圏ライトレール)
運賃体系		ゾーン制	ゾーン制(LRTは2ゾーン)	ゾーン制
運賃収受方法	スマホアプリ	スマホのRejsebilletアプリ（国鉄等の乗車券に対応）から購入	停留場のQRコードでアプリを呼び出しカード決済、QRコード式乗車券購入。Rejsebilletアプリも使用可。	スマホのRejsebilletアプリ（国鉄等の乗車券に対応）から購入
	タッチ決済	未対応	未対応	未対応
	その他	全国有効の公共交通ICカードRejsekort(ライセコート) を乗降時にリーダーライタにタッチ。乗車前に要乗車券有効化。但しRejsekortは端末が2026年5月までに使用終了となる予定で、代替りとしてスマホ用のRejsekortアプリが提供されている。Rejskortは必ず乗車前にスマホ上（あるいは端末）へのタッチが必要。		

コペンハーゲンのLRT



車両はシーメンス・アヴェニオ



2025年10月26日 13.1km 開業
(8月に28kmに延伸)

オーフス(デンマーク)のLRT路線図



路線長12km

オーフスのLRT

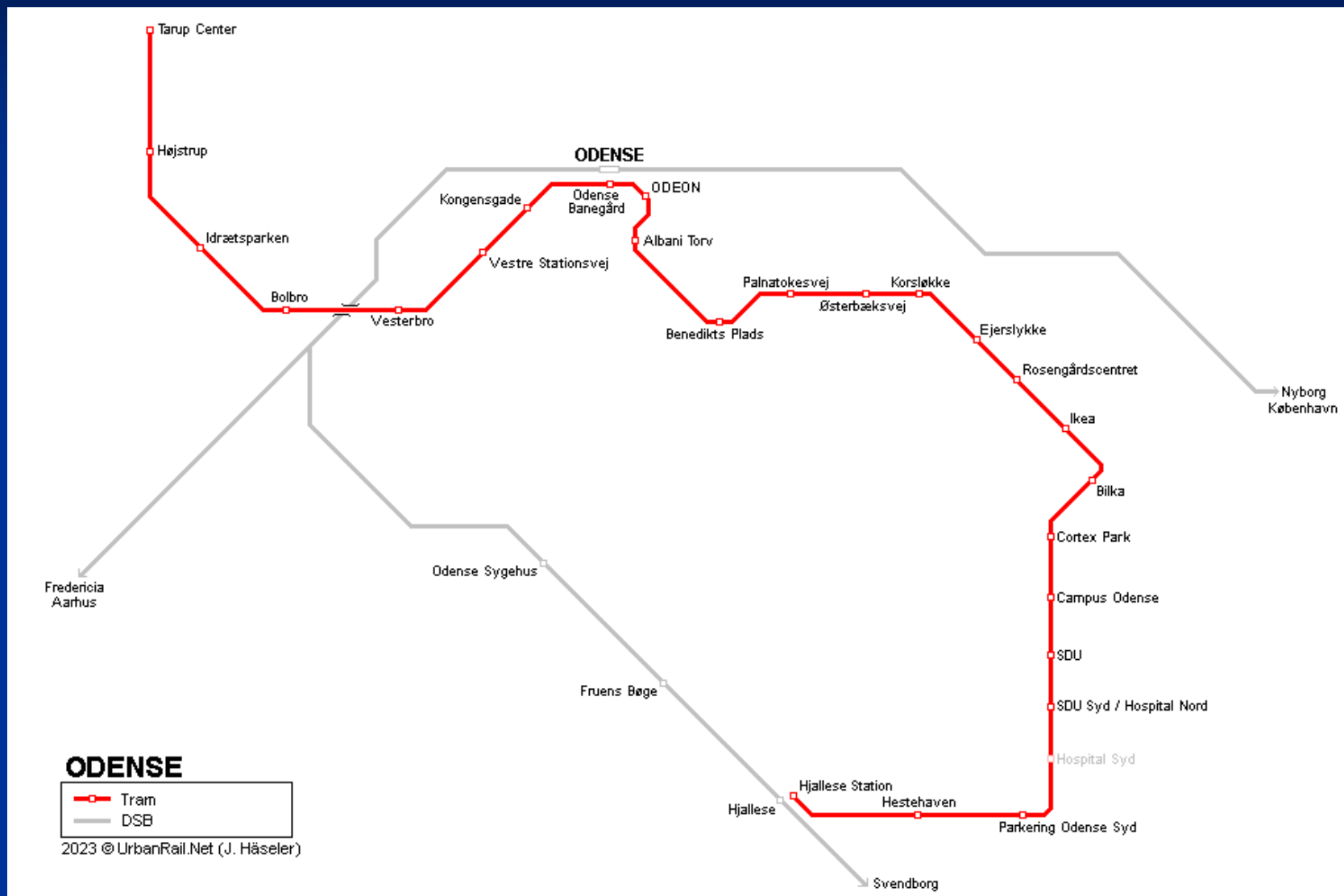


トラムトレインに使用されるシュタッドラー・タンゴ
全長39m 3車体連接 最高速度100km/h



主に市内線用のシュタッドラー・ヴァリオバーン
全長32m 5車体連接 最高速度80km/h

オーデンセ(デンマーク)のLRT



路線長 14.5km



アンデルセン博物館のある中心市街地のOdeon～Albani Torv間0.7kmはLRT整備にあわせ南北の幹線道路の遮断と地下駐車場を設置。LRTの導入やホテルの整備など再開発をおこなった



アンデルセン博物館の横を走る

再開発で近代的なホテルが並ぶOdeonのあたり
かつてこのあたりは4車線の道路だった





中心市街地のAlbani Torv
幹線道路の遮断で歩行者空間となった

Albani Torvの南側。幹線道路が地下駐車場に行くことが
わかる





停留場にある乗車券購入用のQRコードとスマホの乗車券

ご静聴、ありがとうございました

謝 辞

本報告を纏めるにあたり、下記の方にご協力をいただきました

宇都宮 浄人 様
池田 宏 様
小田部 明人 様